

SIENTA LA DIFERENCIA  
PISTOLAS ZVG 2 AUTOGAS



**ELAFLEX**



# LPG AUTO LPG AUTOGAS MOTOR GAS FLÜSSIGGAS LP GAS GPL OTOGAZ CAR GAS BILGAS AUTOGAZES PROPANE AUTÓGÁZ GLP PLIN

Durante más de veinte años, nuestra pistola ZVG ha sido utilizada por la industria y los dispensadores de Autogas en todo el mundo. La experiencia a largo plazo ganada en estos mercados nos ha permitido desarrollar el ZVG 2, utilizando una construcción modular para diferentes tipos de acoplamiento. La pistola ZVG 2 conserva su sensación de solidez y seguridad a la vez que es ligera y fácil de manejar. Crea una mejor experiencia de abastecimiento de combustible.

## ESPECIFICACIONES

Caudal:	hasta 50 l/min
Rango Temperatura:	-25° C hasta +70° C 'LT-Type' hasta -40° C
Presión de Trabajo:	max. 25 bar (2500 kPa)
Test de Presión:	40 bar (4000 kPa)
Presión de Ruptura:	>100 bar (10000 kPa)
Volumen de liberación de Gas:	< 1 cm <sup>3</sup> (DISH, EURO) aprox. 1,7 cm <sup>3</sup> (ACME)
Tipos de Giratorio:	3/4" NPT hembra, 1" BSP hembra o M 30 x 1,5 L macho. Otros bajo pedido
Peso Incluy. Giratorio:	1,46 kg (ZVG 2 ACME) 1,19 kg (ZVG 2 DISH) 1,41 kg (ZVG 2 EURO)
Aprobaciones:	 ATEX (II 1 G) Certificado No. SIRA 09 ATEX 9204U



**ZVG 2  
ACME**

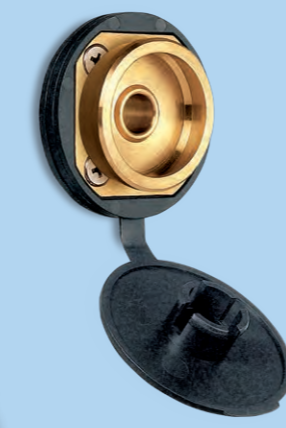


**ACME** Conector 'ACME'  
(Conector roscado)

Usado en: Australia, (Austria), Bélgica,  
Canada, Alemania, Irlanda, Luxemburgo,  
(Polonia), Suiza, USA, (UK)



**ZVG 2  
DISH**

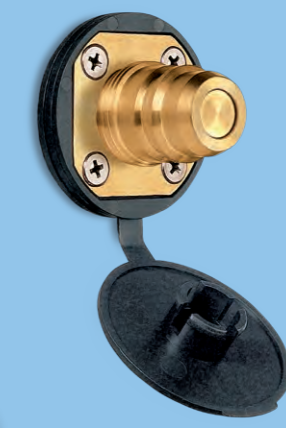


**DISH** ('Conector Italiano')  
(Acople Garra) ('Tipo Copa')

Usado en: Austria, Croacia, Rep Checa, Bulgaria,  
Dinamarca, Estonia, Francia, Grecia, Hungría, Italia,  
Letonia, Lituania, Macedonia, Polonia, Portugal,  
Rumania, Rusia, Eslovaquia, Eslovenia, Suecia, Turquía,  
Ucrania



**ZVG 2  
EURO**



**EURO** (Acople de acuerdo al estándar  
europeo EN 13760)

Usado en: España, Portugal

Más información ver catálogo páginas 561-564.  
Boquillas Gasguard, consulte la página del  
catálogo 567.

# LPG AUTO LPG AUTO GAS MOTOR GAS FLÜSSIGGAS LP GAS GPL AUTOGAS AUTOGAS AUTOGAZ CAR GAS BILGAS AUTOGAZES AUTOGAZ PROPAÑE AUTÓGÁZ GLE EURO

## ACME

Tradición  
continuada y  
perfeccionada

Ligereza

Nuevo  
estándar  
europeo

### Bien Acoplado

- Fácil de manejar
- Alta seguridad operativa
- Volumen de liberación de gas bajo
- Robusto y duradero
- Construcción modular
- Bajo peso
- Disponible como sistema completo con conjuntos de manguera, acoplamiento de seguridad y funda de pistola

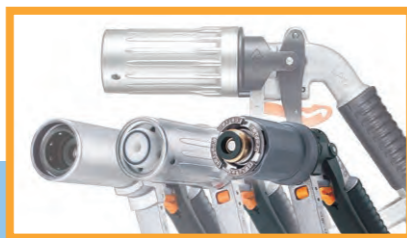


# ZVG 2: MEJOR, BAJO

# PRESIÓN



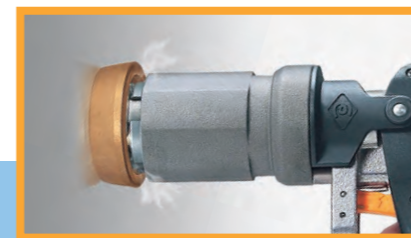
■ **Acople ACME mejorado:** Rosca de acoplamiento fabricada en acero inoxidable con características de desgaste mejoradas. Ranuras externas para un mejor agarre. Mayor longitud de la rosca, simplifica la conexión con cuellos de llenado mal colocados. Rosca ACME más larga, protege contra daños causados por adaptadores baratos y mal posicionamiento. Tope de retorno para evitar el desacoplamiento cuando la palanca está trabada en la posición abierta.



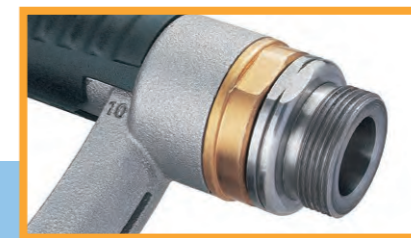
■ **Construcción modular:** El cuerpo de la pistola es idéntico para todos los tipos de acople (ACME, DISH y EURO). Muchas piezas de repuesto son intercambiables. Una ventaja para su stock de repuestos y reparación.



■ La construcción de palanca modificada **reduce la fuerza de retención en un 40 %**.



■ Las ZVG 2 se caracterizan por un bajo volumen de liberación de gas: ACME aproximadamente 1,7 cm<sup>3</sup>, DISH y EURO < 1 cm<sup>3</sup>.



■ El nuevo diseño giratorio es verdaderamente 'giratorio fácil', más ligero y más pequeño que su predecesor. También se han mejorado la vida útil y el principio de sellado.



■ La ZVG 2 ACME y DISH son **adecuadas para portapistola comunes**. La palanca está bien protegida por la protección de aluminio integrada.



Patentes de varios detalles constructivos otorgados. Diseño protegido para Europa/China.

Bajo pedido, también suministramos **portapistolas NB-ZVG** de producción propia.



■ **Low weight** due to intelligent design:  
ZVG 2 ACME 1,46 kg  
ZVG 2 DISH 1,19 kg  
ZVG 2 EURO 1,41 kg (including swivel)



■ Mayor seguridad y funcionamiento del acople: el **ZVG 2 DISH** (conector 'italiano') solo se puede abrir si la conexión se realiza correctamente. No permite abastecer si está acoplado desalineado/inclinado



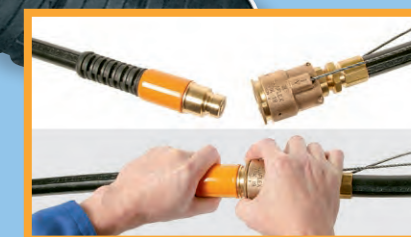
■ Opcional: **imán de bloque** ligero y económico para el encendido/apagado sin contacto del interruptor de láminas en la funda de la pistola.



■ **La palanca contorneada ergonómica compuesta** proporciona una experiencia cómoda para la mano, especialmente a bajas temperaturas. El nuevo pestillo de retención se puede usar fácilmente y con una sola mano.



■ Accesorio: **conjunto de manguera LPG 16:** muy flexible, especialmente en invierno. Sin plastificantes. De larga duración. Acoples para GLP, manguitos antitorceduras y manguitos de color a su elección.



■ Accesorio: **ARK 19 Mod. 2** Acople de seguridad para mangueras de GLP. Seguro y funcional: fácil reconexión, sin necesidad de purgar el sistema. Esto sólo debe ser realizado por una persona debidamente capacitada.

# EHT

ELAFLEX LATIN AMERICA S.A

Dardo Rocha 2524 - Piso 1  
Martínez (1640)/ Buenos Aires / Argentina

Tel. +5411-4836-3510

E-Mail [ventas.latinamerica@elaflex.com.ar](mailto:ventas.latinamerica@elaflex.com.ar)

Internet [www.elaflex.com.ar](http://www.elaflex.com.ar)



Porta-Pistola NB-ZVG

Pistola LPG ZVG 2

Autogas hose LPG 16

Acople de Seguridad  
ARK 19 Mod. 2



# ELAFLEX

